

Uputstvo za montažu konstrukcije tipa fert

1. Pre početka slaganja greda na zidove potrebno je postaviti podupirače uspravno na pravac nosača na razmaku od 1.50 do 2.00 metara.

2. Osovinski razmak fert nosača iznosi 40 cm. Preporučujemo umetanje po jednog bloka ispune na krajevima nosača prilikom slaganja greda.

3. Kod raspona preko 4.00 m potrebno je formirati armirano betonski serklaž za ukrućenje (prema važećim propisima) na sredini raspona. Između raspona 5.40 - 6.70 m serklaže formirati na trećinama raspona u visini međuspratne konstrukcije. Sa izostavljanjem jednog bloka ispune u svakom redu obezbeđuje se mesto za serklaž.

4. Keramički deo fert nosača mora naleći na konstruktivne zidove po min. 5 cm.

5. Armatura nosača mora biti upletena u armaturu serklaža nosećih zidova.

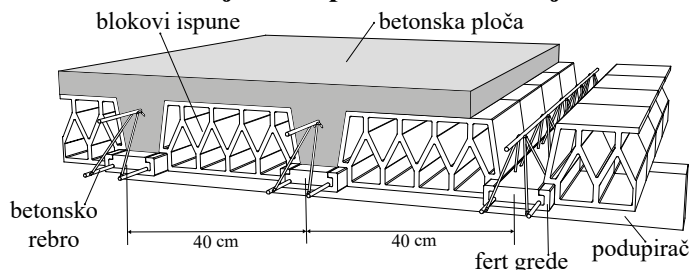
6. Pre početka betoniranja postavljene nosače i blokove ispune natopiti vodom.

7. Kolica sa betonom transportovati na tek formiranoj konstrukciji preko daščane podloge (fosne) do mesta ugradnje.

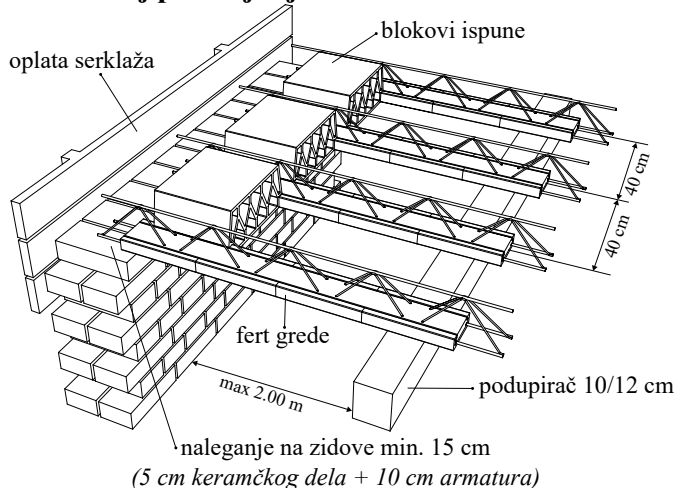
8. Betoniranje rebara i pokrivne pritisne ploče debljine 4 ili 6 cm betonirati **istovremeno**. Ukupna debljina međuspratne ploče treba da bude 20 cm.

9. Negovanje betona je neophodno do konačnog stvrdnjavanja (28 dana), kada se mogu podupirači demontirati.

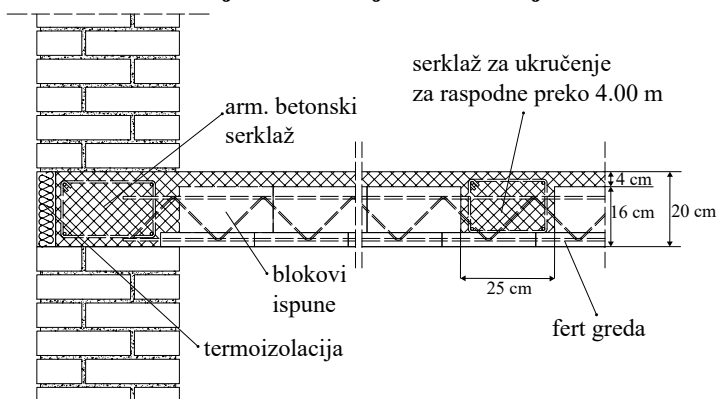
Detalj međuspratne konstrukcije



Detalj postavljanja fert nosača na zidove



Detalj ankerisanje i ukrućenja



Detalj serklaža za ukrućenje

